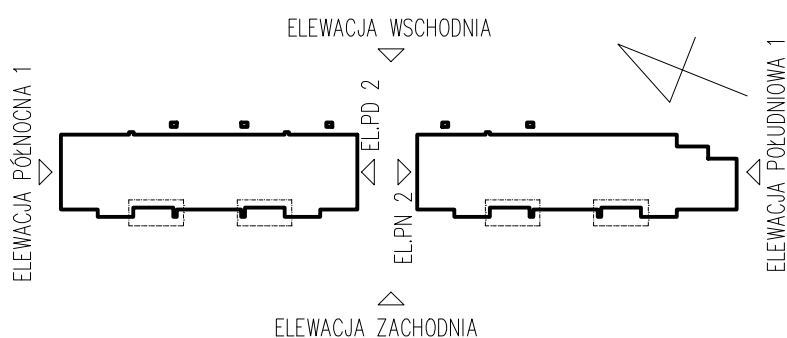


Należy założyć, że na szerokości ogródka lokatorskiego na wysokość 3m ściana musi zostać bez muralu.

Tynk mineralny - grubość ziarna 1,5mm; malowany farbą silikonową na kolor jasnoszary RAL 7044; na fasadzie stosować bonie prostokątne, w kolorze czarnym, o szerokości 2cm

UWAGA:  
GÓRNĄ KRAWĘDZ BONI NALEŻY LICOWAĆ ZE SPODEM GÓRNEGO GLIFU OKNA SĄSIEDNICH FASAD. PRZYJMUJE SIĘ NIEDOKŁADNOŚCI WYKONAWCZE, BUDOWLANE W GRANICACH  $\pm 2$ CM NA KAŻDE PIĘTRO.



<p>NAZWA INWESTYCJI: ZESPÓŁ BUDYNKÓW MIESZKALNYCH WIELORODZINNYCH (ETAP I) Z GARAŻEM PODZIEMNYM, PARKINGAMI NAZIEMNYMI, DOJAZDEM ORAZ INFRASTRUKTURĄ TECHNICZNĄ - CZĘŚĆ I</p>
<p>ADRES INWESTYCJI: część dz. ew. nr 3/5 obręb 4-18-09 ul. Jagiellońskiej 82, dzielnica Praga-Północ, m. st. Warszawa</p>
<p>INWESTOR: ASBUD PRAGA Spółka z ograniczoną odpowiedzialnością ul. Hrubieszowska 6B lok. B10, 01-209 Warszawa</p>
<p>ARCHITEKTURA: <b>PBPA</b> POLSKO-BELGIJSKA PRACOWNIA ARCHITEKTURY 03 - 948 WARSZAWA UL. MEKSYKAŃSKA 8 TEL. 48 22 654 95 85</p>
<p>NAZWA RYSUNKU: <b>ELEWACJA PÓŁNOCNA 1</b></p>
<p>SKALA: <b>1:100</b></p>